

EMVS-04

視覺糾偏監測系統



機器設備 偏斜救星

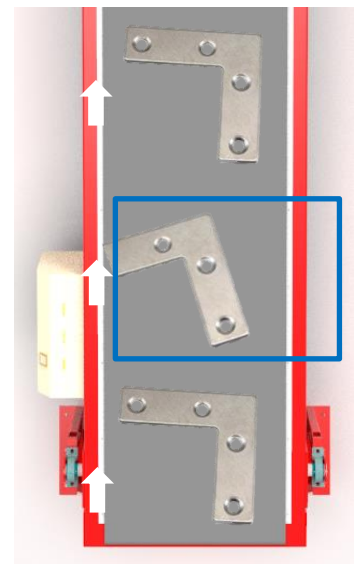
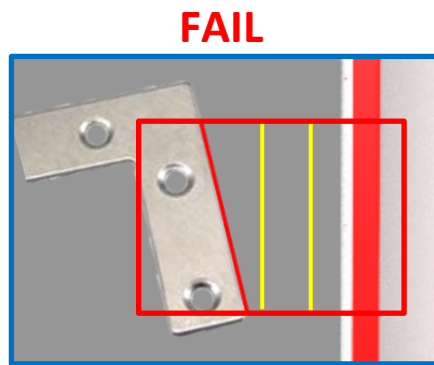
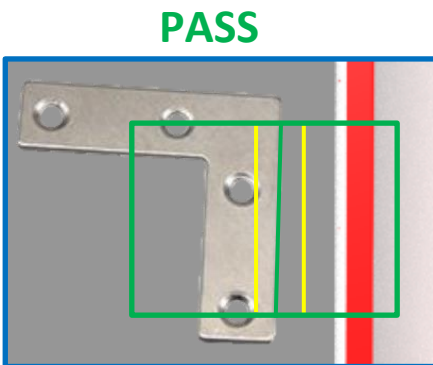
FEATURE

- 監測報警快速響應，避免長時生產設備或物料偏斜造成巨大損失。
- 簡易美觀的軟體操作介面，不須繁瑣的軟體編程與教育訓練。
- 兼具工業強固與輕便易攜，便於快速架設於產線現場。
- 獨立架設隨插即用，不干涉與介入既有設備機台。

典型應用情境

產線上機械零件或待檢測物料偏斜後之報警

- 輸送帶長久運行後偏斜
- 待測物移載時沒有在正確入料位置上



SYSTEM SPEC.

軟體規格

警報響應	100 ms or above
調機介面	
曝光時間	可依現場光照情況進行調整，單位：us
ROI	取像工作範圍可調，單位：Pixel
尋邊參數	可依取像之對比度調整尋邊閾值，提高尋邊準確度
偏斜極限	使用者可調尋邊之左右極限位置，超出即 NG
容錯時間	使用者可調連續 NG 多久後才報警，避免過於靈敏頻繁報警
三色燈控制	軟體控制三色燈來告知使用者設備監診狀況
斷線重連	具備相機或三色燈離線重插後自動接上線功能
作業系統	Linux
螢幕小鍵盤	使用者以電容式螢幕操作螢幕小鍵盤輸入軟體參數
即時檢測結果	預覽視窗上可即時看到當前檢測結果為 OK 或 NG
NG 時間與 NG 縮圖	若有發生 NG 情況時，預覽視窗可得知 NG 發生時間與 NG 縮圖

主機規格

CPU	Intel® Pentium® N4200/ Celeron® N3350 Processor
記憶體	204-pin DDR3L SODIMM x 1, Build-in 4GB
硬碟	64G SSD
顯示器	10.1 吋 多點觸控電容式螢幕，WXGA 1280 x 800 畫素
Ethernet	10/100/1000 Base-TX, RJ-45
DC Input	9 ~ 30V，出貨隨附電源供應器
淨重	2.9 公斤

攝影機規格

介面	USB 3.0
畫素	1920 x 1080 或以上
幀率	10 FPS 或以上
顏色	預設單色 (依應用可能為彩色)
鏡頭	C-mount (焦距依應用調整)

腳架規格

類型	大型腳架(110 公分以上)
材質	鋁合金
收納尺寸(cm)	71.5cm
載重(kg)	5kg
腳架節數	四節
最大管徑	30mm
最大高度(cm)	206cm
最小高度(cm)	71.5
重量(g)	2400g